

報道資料

令和5年3月22日

奈良県県土マネジメント部道路建設課
主幹 大西 豊
tel (0742) 27-7498 (内線4146)
奈良県県土マネジメント部吉野土木事務所
主幹 渡邊 義明
tel (0746) 32-4051 (内線50)

一般県道^{おおだいかわい}大台河合線 小^{ことち}椽工区（1工区）の完成供用

1. 概要

令和5年3月24日に一般県道大台河合線 小椽工区(1工区)が完成供用となります。

一般県道大台河合線は小椽地区集落への唯一のアクセス道路ですが、幅員狭隘および線形不良となっており、緊急車両の通行に支障をきたしているため、1.5車線の道路整備をすることで、緊急時における迅速な避難・救助活動を確保するとともに、地域の利便性向上に寄与します。

2. 供用日

- ・令和5年3月24日（金）

3. 今回供用する区間

- ・一般県道大台河合線 小椽工区（1工区）
区 間：吉野郡上北山村小椽
供用延長：L = 180m
標準幅員：W = 5.0m



一般県道大台河合線 小椽工区（1工区）

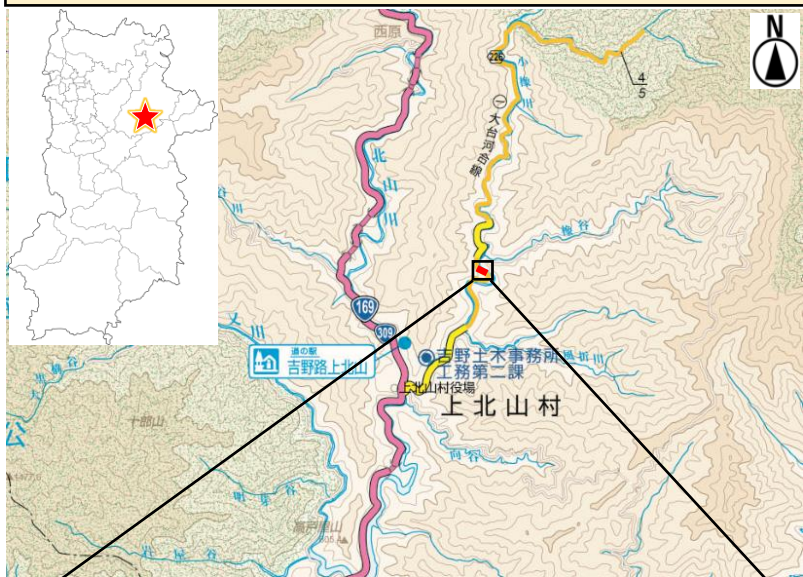
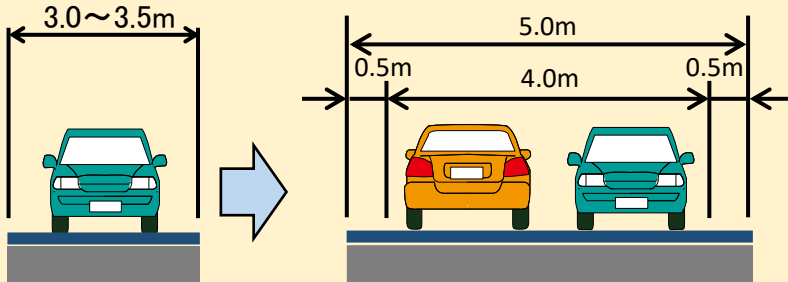
令和5年3月24日に一般県道大台河合線 小椽工区（1工区）が完成供用となります。
一般県道大台河合線は小椽地区集落への唯一のアクセス道路ですが、幅員狭隘および線形不良となっており、緊急車両の通行に支障をきたしているため、1.5車線の道路整備をすることで、緊急時における迅速な避難・救助活動を確保するとともに、地域の利便性向上に寄与します。

開 通 日: 令和5年3月24日

開 通 区 間: 吉野郡上北山村小椽
延 長: L=180m

標 準 幅 員: W=5.0m

◆標準断面図



「国土地理院発行の10万分1地形図を複製」

整備前



整備後

